

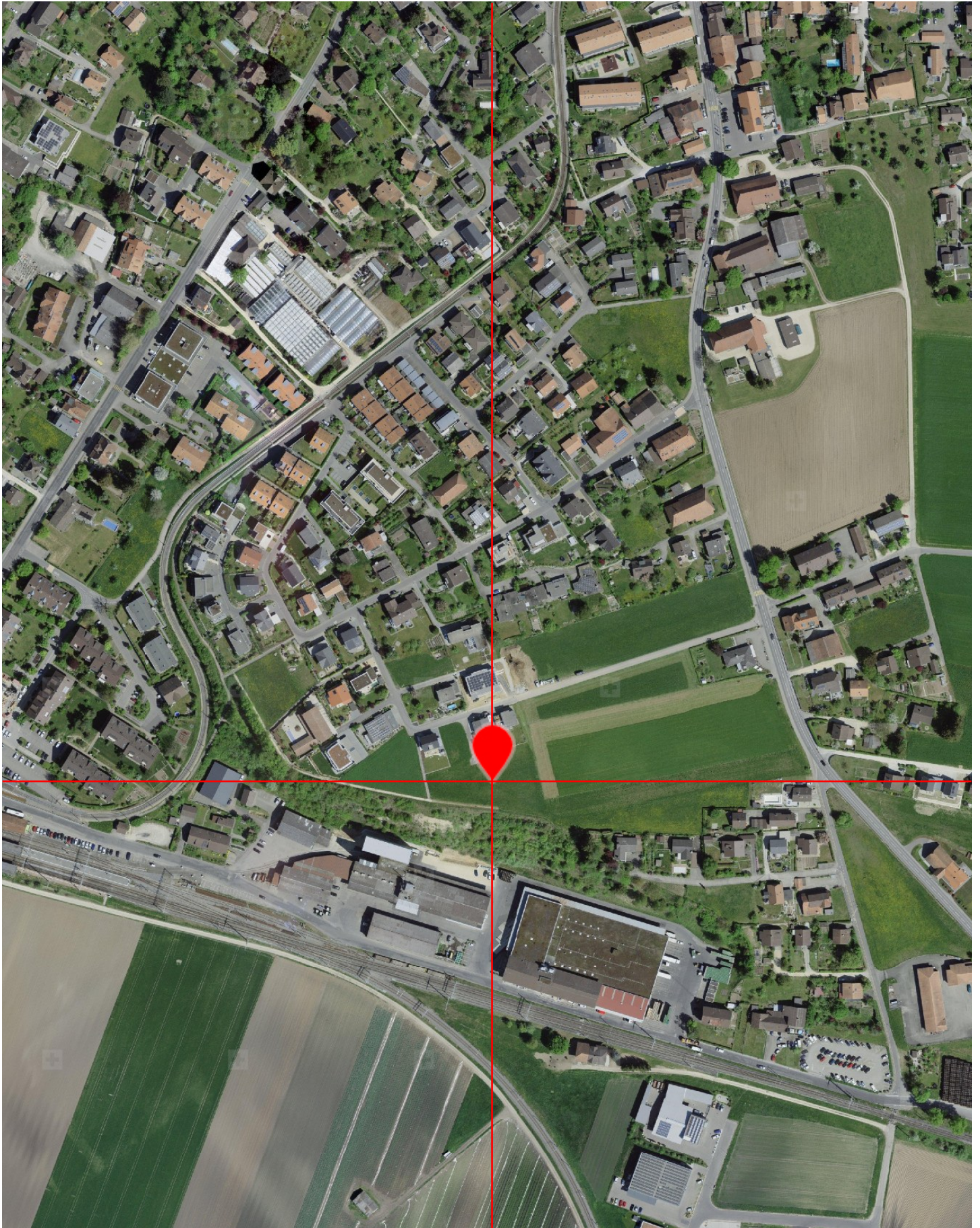
1210 IMMEUBLE AVEC COUVERTS  
NORMANNENWEG 22, 22A, 24, 24A, 3232 INS/ ANETH

DOCUMENTATION DE VENTE



## POSITION GEOGRAPHIQUE

Source: [www.swisstopo.admin.ch](http://www.swisstopo.admin.ch)



PLAN DE SITUATION



## DESCRIPTIF DE LA PARCELLE

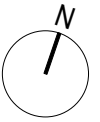
Emplacement:	Commune d'Aneth
Canton:	Canton de Berne
Adresse:	Normannenweg 22, 22A, 24, 24A, 3232 Aneth (Ins)
N° de parcelle:	Art. 5789
Surface de parcelle:	1939 m <sup>2</sup>
Localisation:	Le terrain est situé sur une colline, à distance de marche de la gare. Le centre du village est à 850m.
Écoles:	Aneth dispose d'écoles maternelle, primaire et secondaire. Les gymnases sont situés à Berne, Bienne, Neuchâtel.
Crèches:	Crèche Chinderhuus à Aneth
Impôts:	Impôt sur le revenu : 1,63 unité (moyenne cantonale: 1,71) Impôt foncier: 1,2 %.
Zone de construction:	Ueberbauungsordnung Bruelzälgli (Plan de quartier), 2005 Facteur d'utilisation min. 0,4 max. 0,6
	Surface maximale de construction: 1163.4m <sup>2</sup>
	Surface maximale de construction du projet: 1136.4m <sup>2</sup>
	Réserve: 27.0m <sup>2</sup> (total pour les 8 unités)
Trafic:	Liaisons ferroviaires vers Berne, Bienne, Morat, Fribourg, Neuchâtel A1- Connexion à Löwenberg / Morat, 9km A5- Raccordement à Thielle, 8km
Qualité du logement:	Chaque appartement a son propre accès couvert depuis le parvis. Des vitrages généreux et des terrasses permettent une vue imprenable sur les Alpes. La cuisine est située au centre, avec une référence différente à la salle à manger et au salon. Certaines chambres à coucher ont un accès direct à une salle de bains privative

Étage	Nombre de chambre	Surface d'habitation nette (m <sup>2</sup> )	Cave (m <sup>2</sup> )	Place de parc
Rez-de-chaussée:				
App. 22.0	4.5	109.4	18.0	2
App. 22A.0	3.5	94.3	14.0	1
App. 24.0	3.5	94.3	15.9	1
App. 24A.0	4.5	106.3	13.4	2
1er étage:				
App. 22.1	5.5	132.7	24.4	2
App. 22A.1	4.5	118.5	16.6	2
App. 24.1	5.5	118.5	21.0	2
App. 24A.1	5.5	130.4	16.6	2

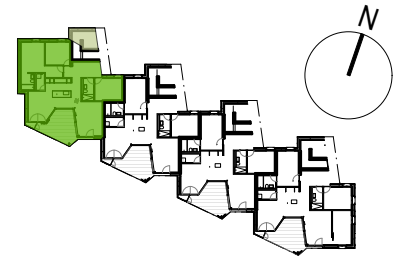




PLAN D'AMENAGEMENTS EXTERIEURS

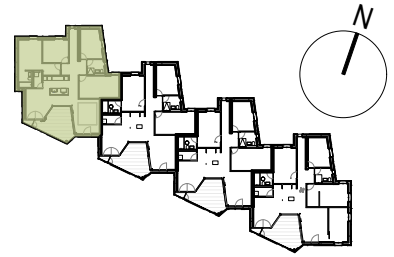


Rez-de-chaussée 22.0 - Appartement de 4.5 pièces

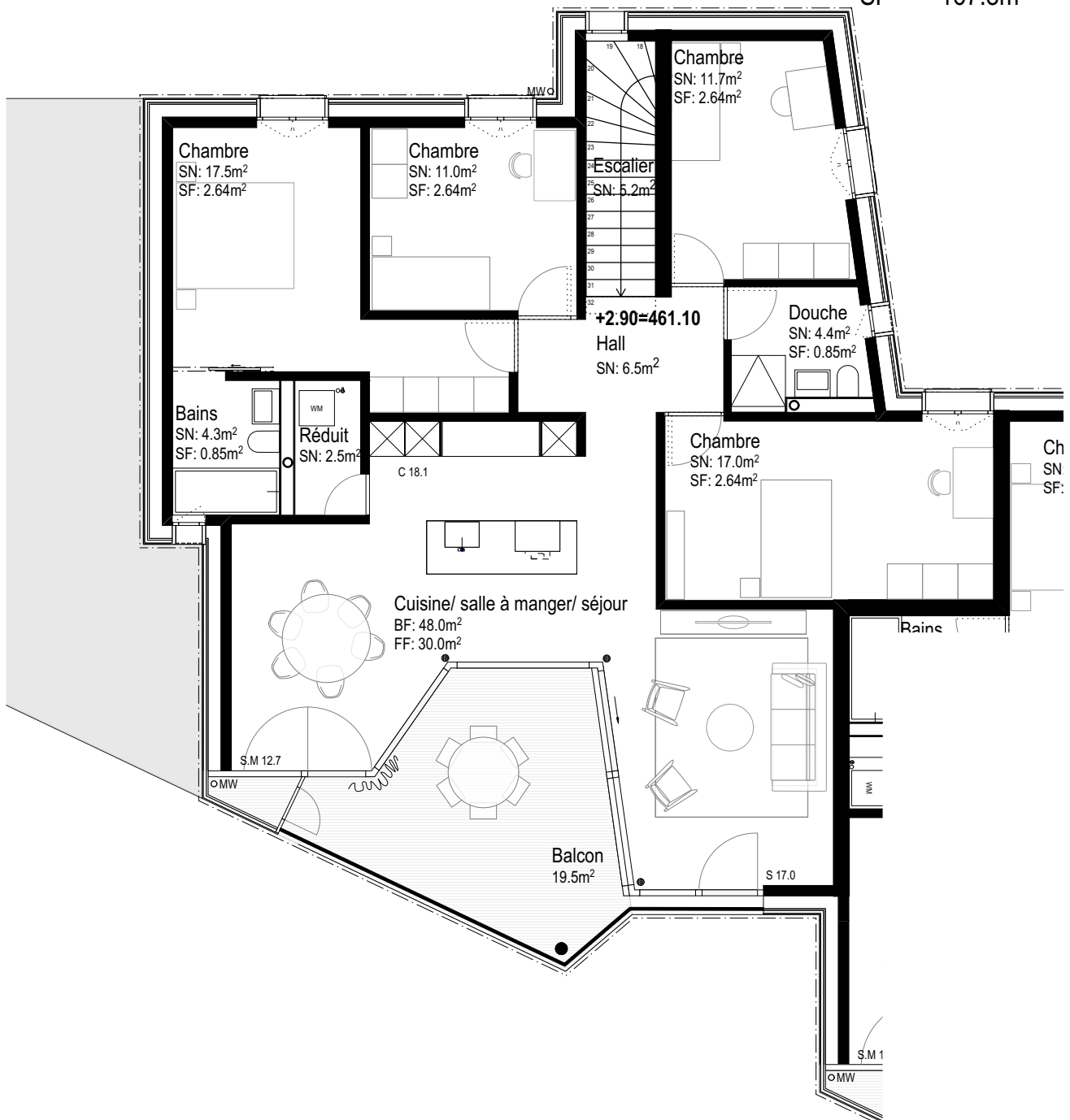




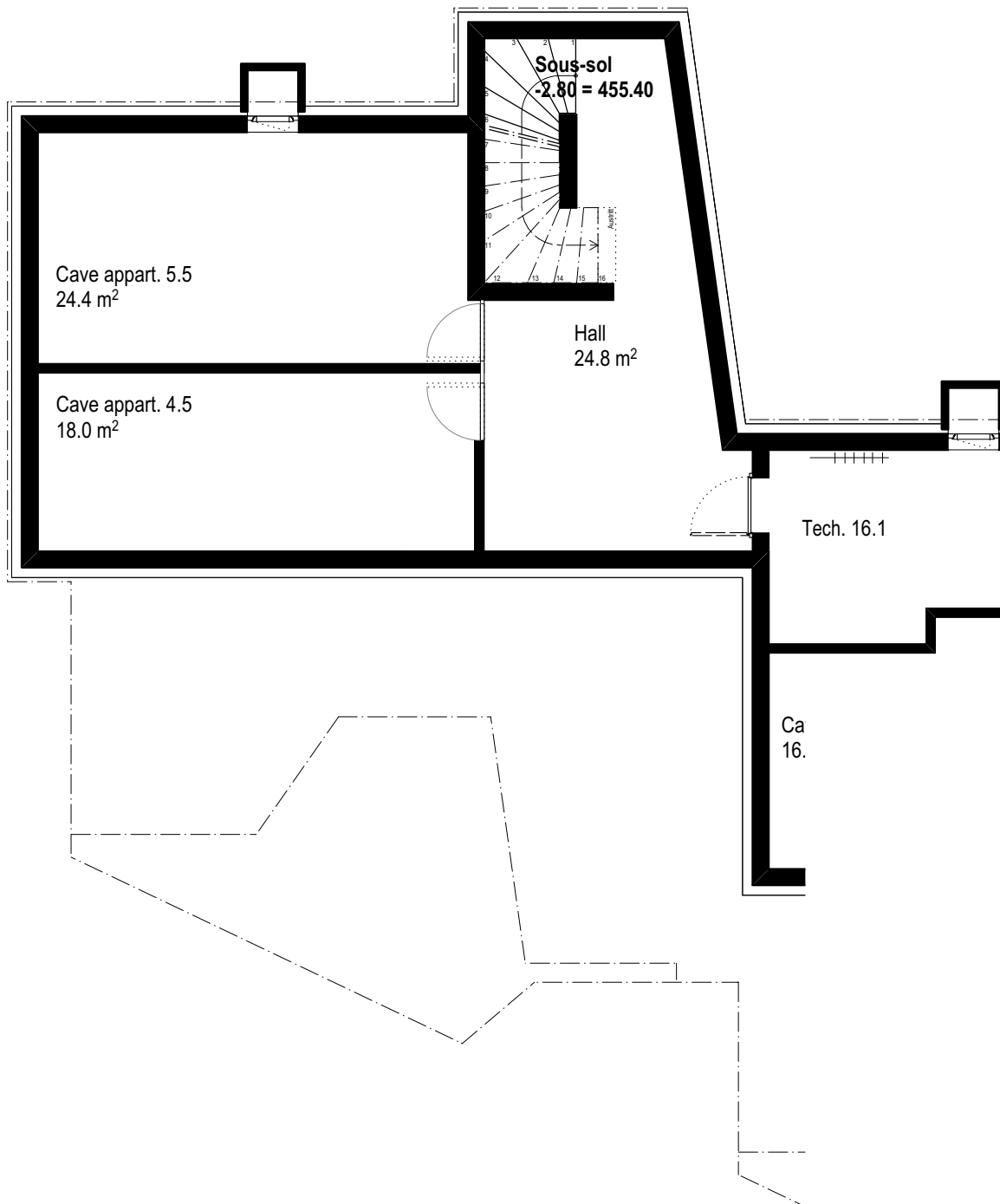
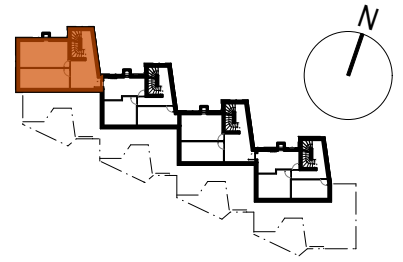
1er Étage 22.1 - Appartement de 5.5 pièces



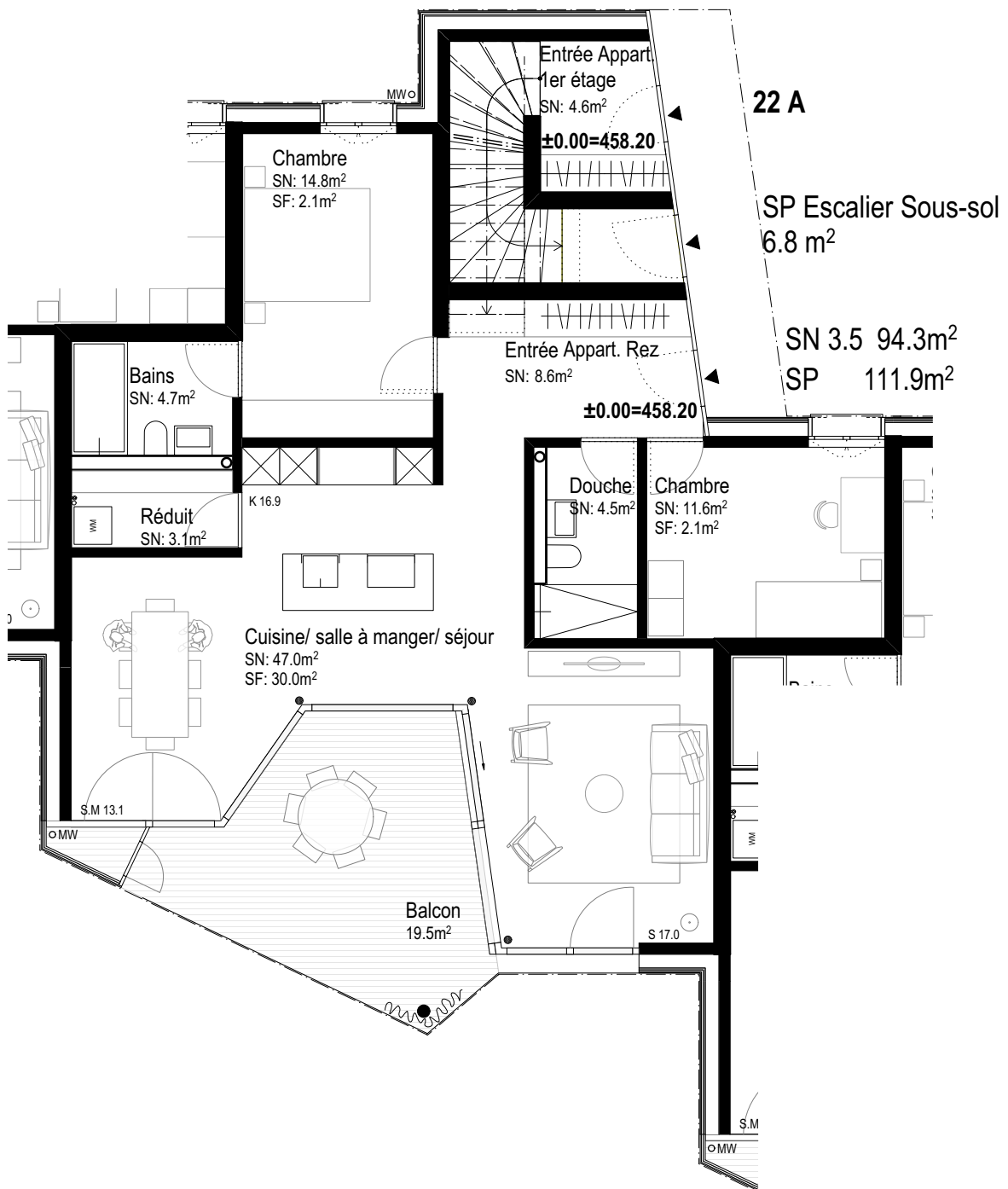
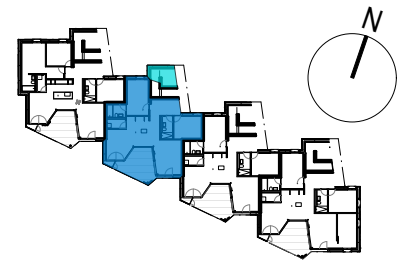
SN 5.5 132.7m<sup>2</sup>  
SP 167.8m<sup>2</sup>



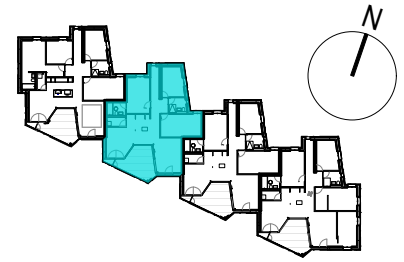
Sous-sol 22 - Appartements 4.5 / 5.5 pièces



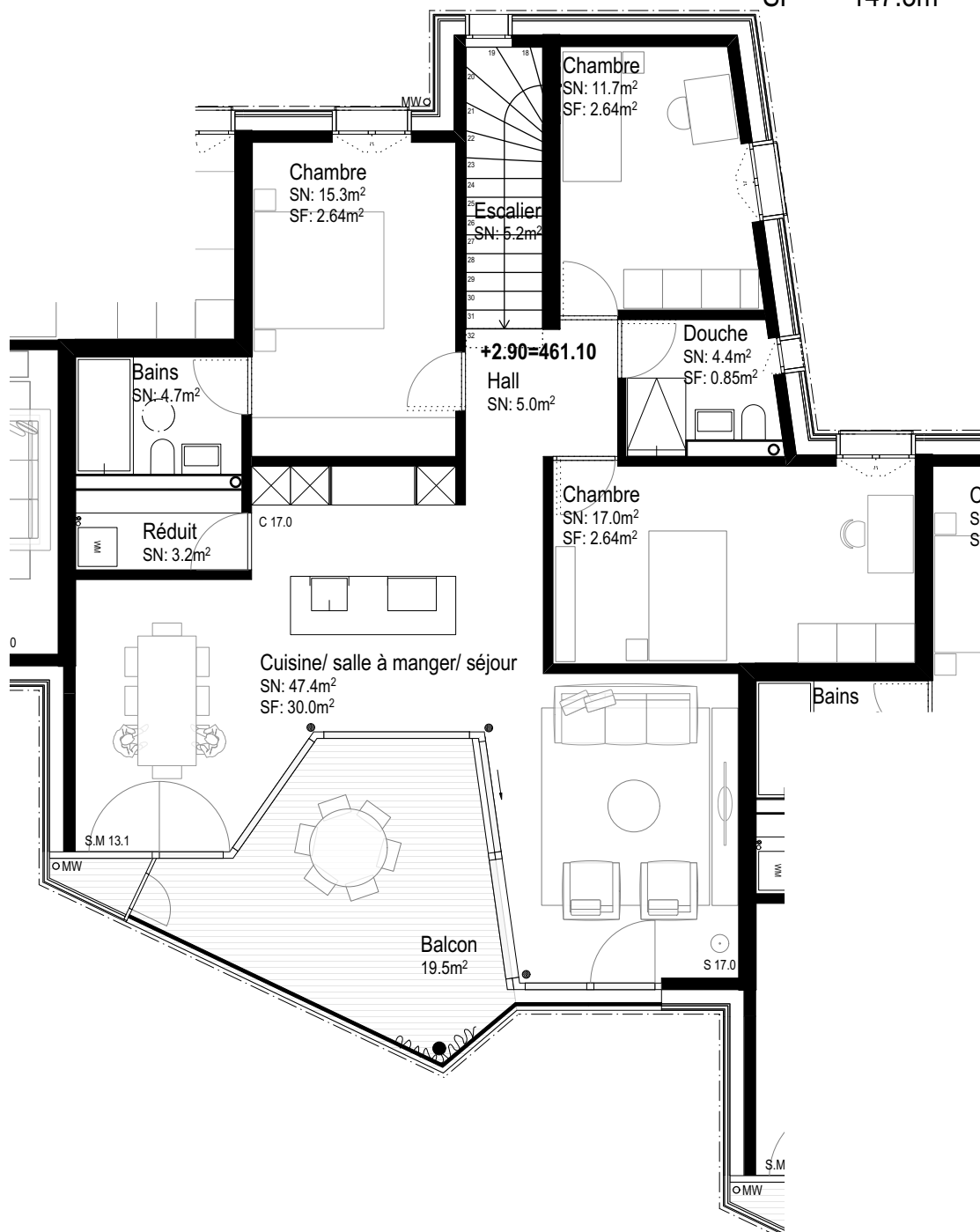
Rez-de-chaussée 22A.0 - Appartement de 3.5 pièces



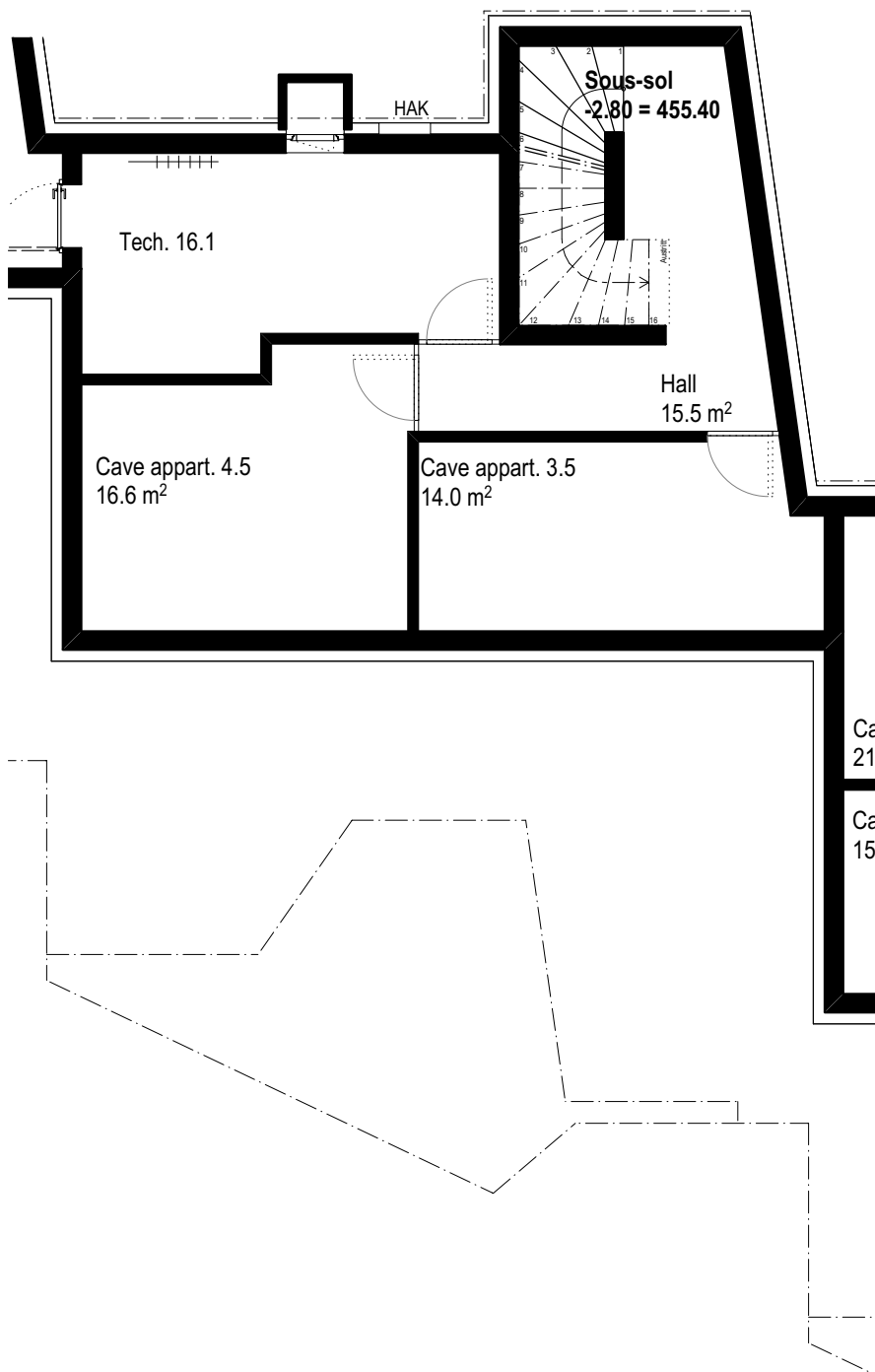
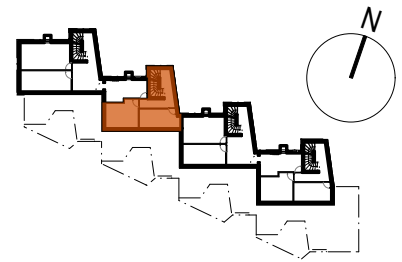
1er Étage 22A.1 - Appartement de 4.5 pièces



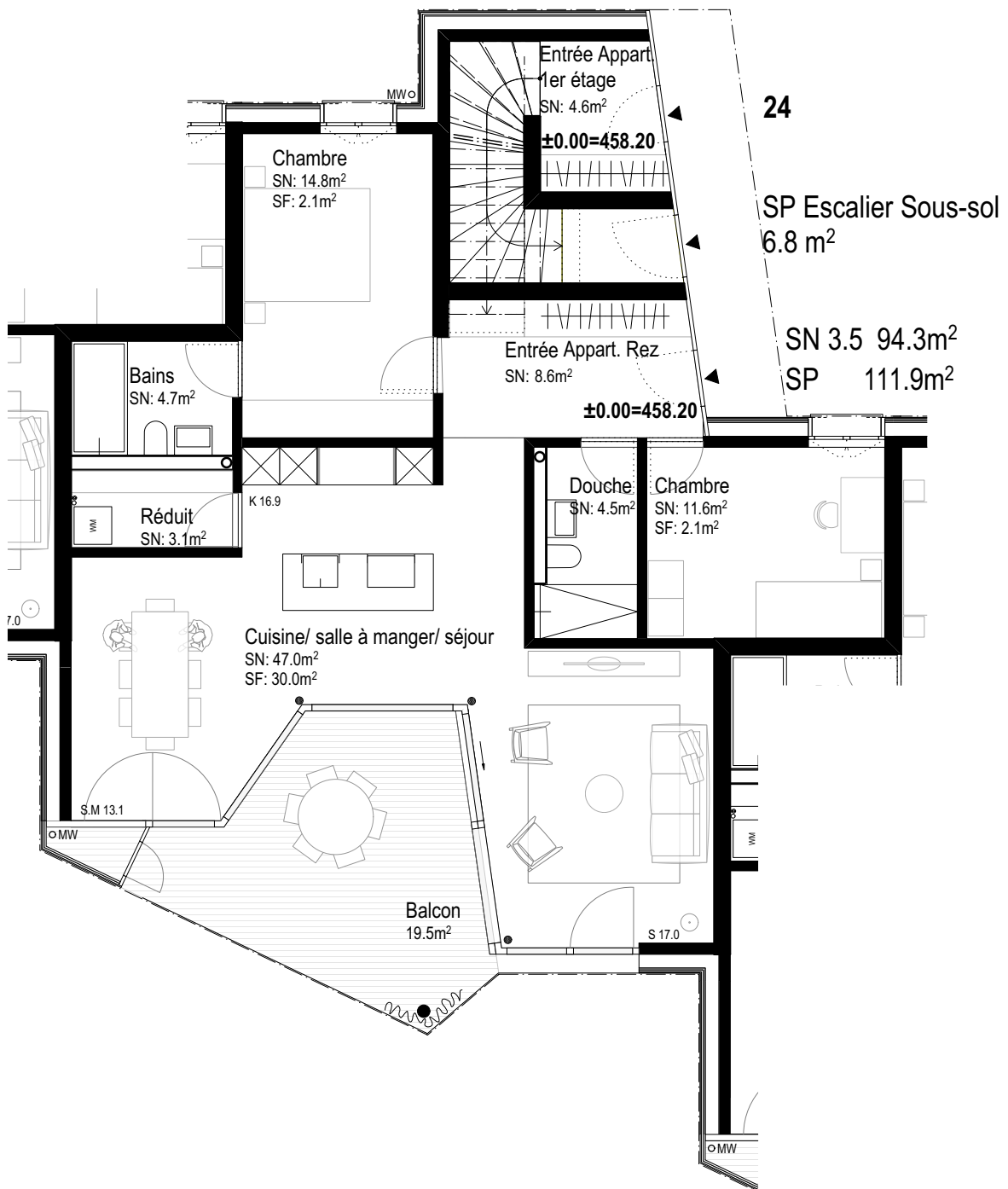
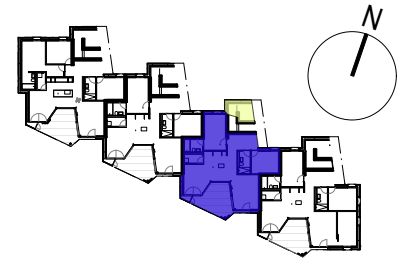
SN 4.5 118.5m<sup>2</sup>  
SP 147.3m<sup>2</sup>



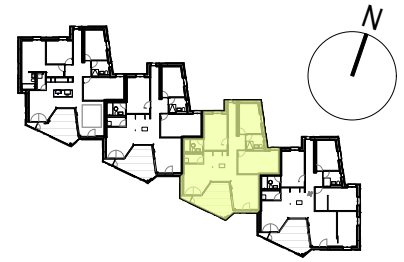
Sous-sol 22A - Appartements 3.5 / 4.5 pièces



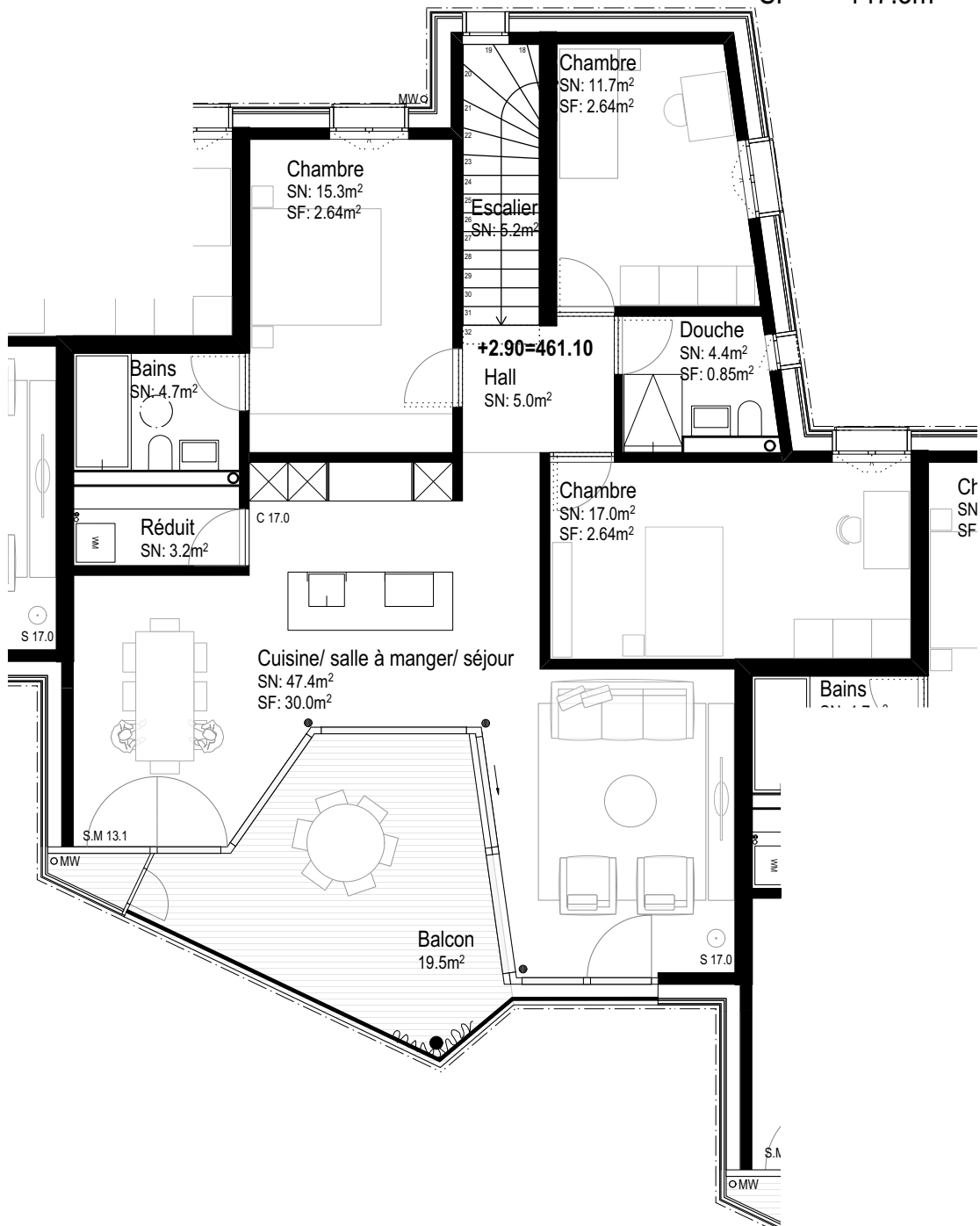
Rez-de-chaussée 24.0 - Appartement de 3.5 pièces



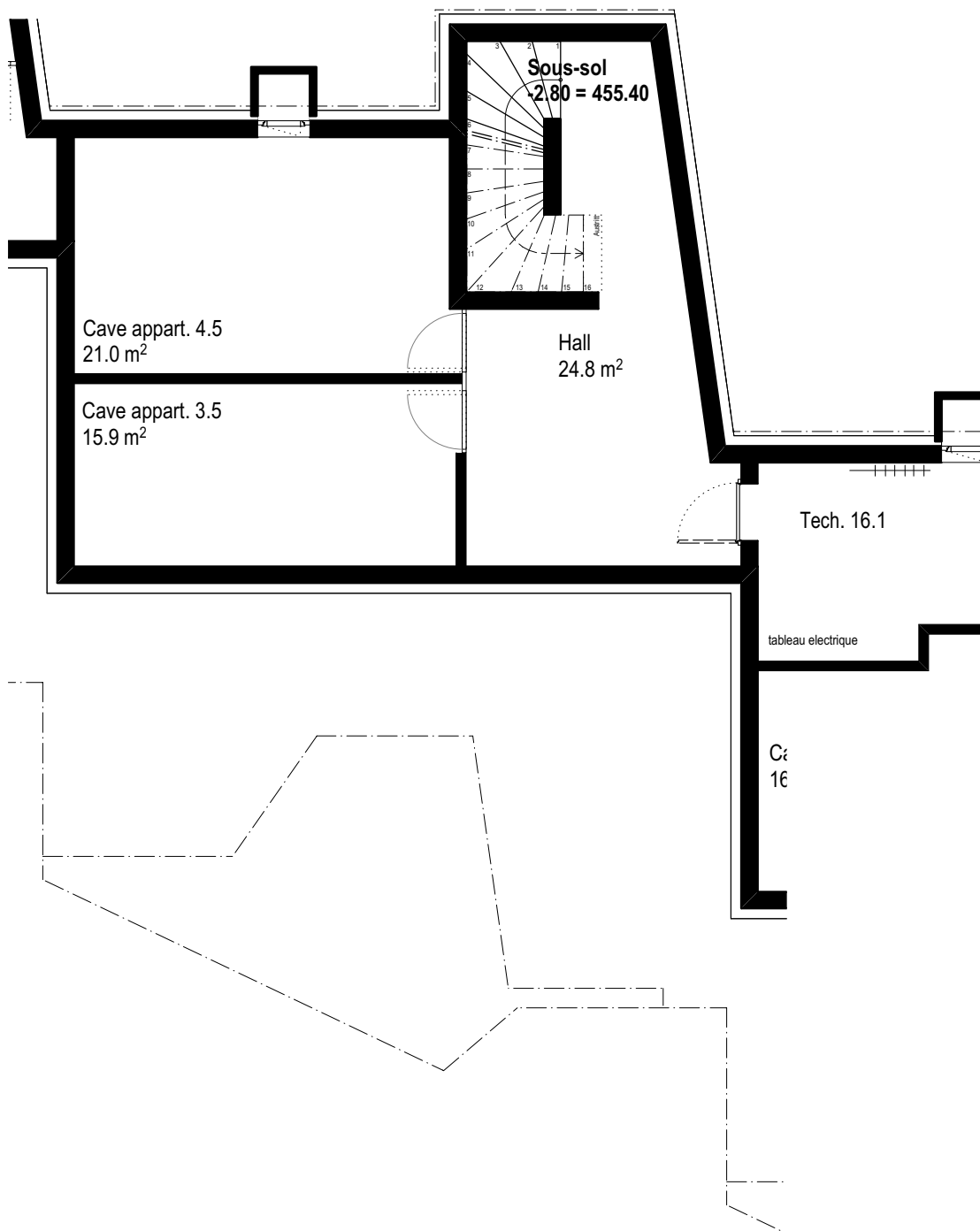
1er Étage 24.1 - Appartement de 4.5 pièces



SN 4.5 118.5m<sup>2</sup>  
SP 147.3m<sup>2</sup>

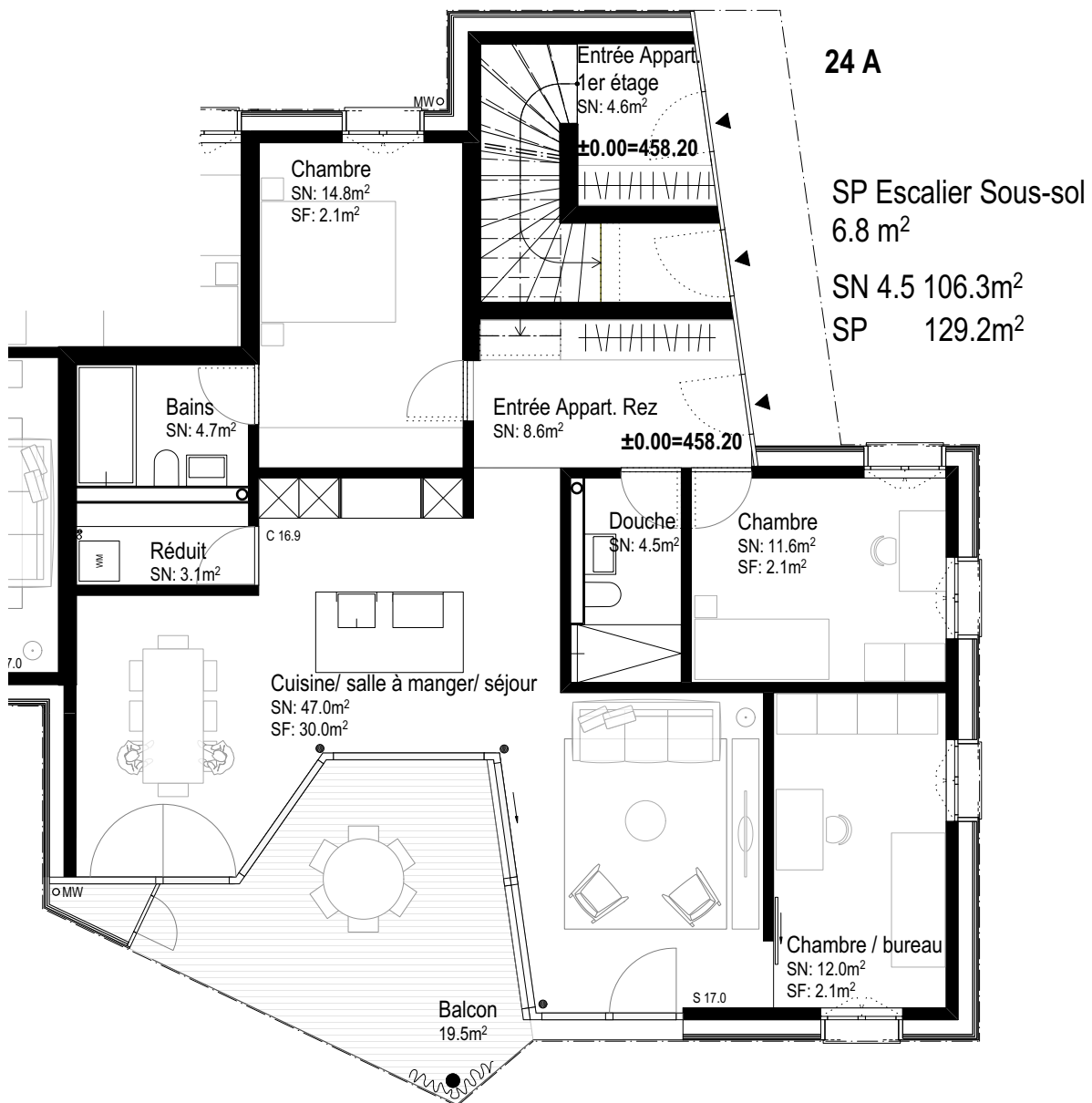
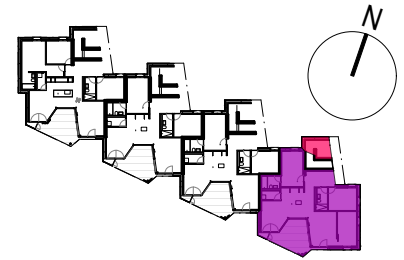


Sous-sol 24 - Appartements 3.5 / 4.5 pièces

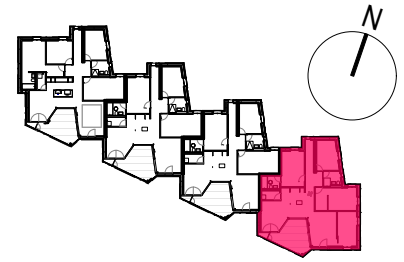




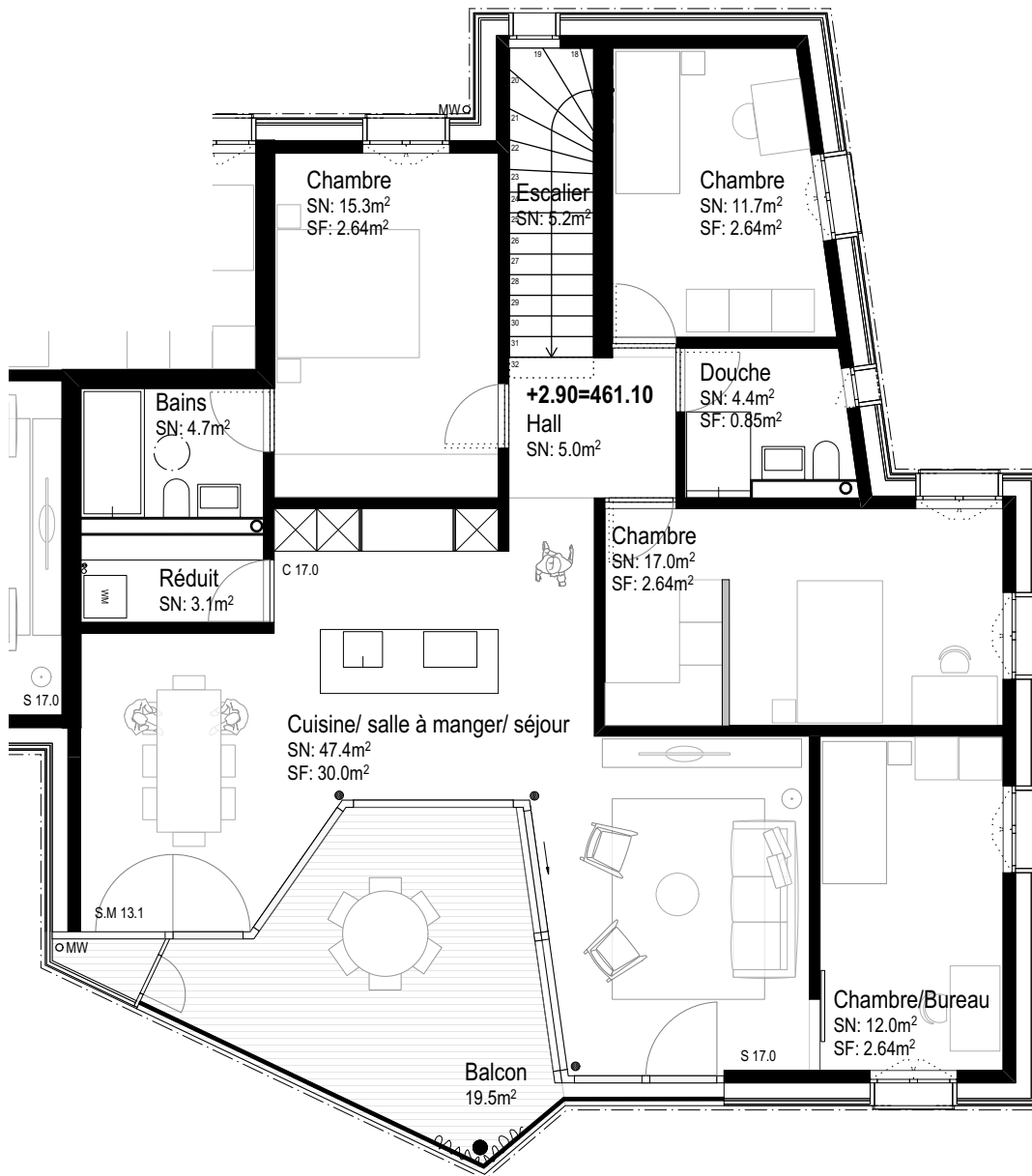
Rez-de-chaussée 24A.0 - Appartement de 4.5 pièces



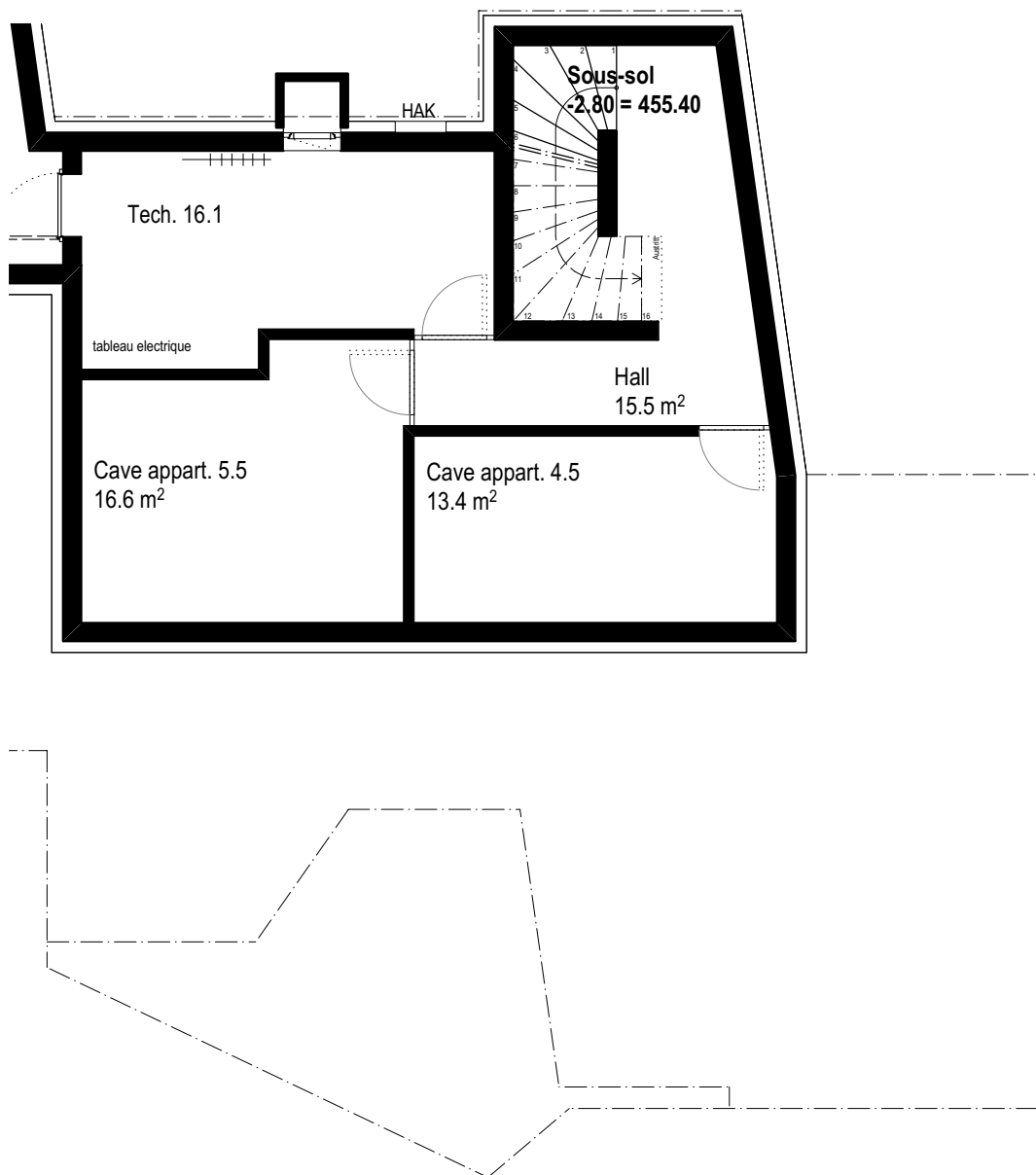
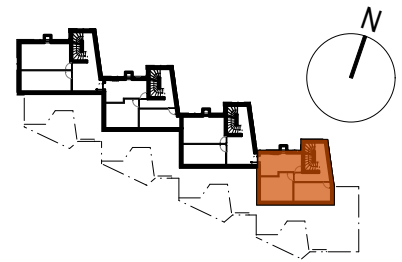
1er Étage 24A.1 - Appartement de 5.5 pièces



SN 5.5 130.4m<sup>2</sup>  
 SP 164.7m<sup>2</sup>



Sous-sol 24A - Appartements 4.5 / 5.5 pièces



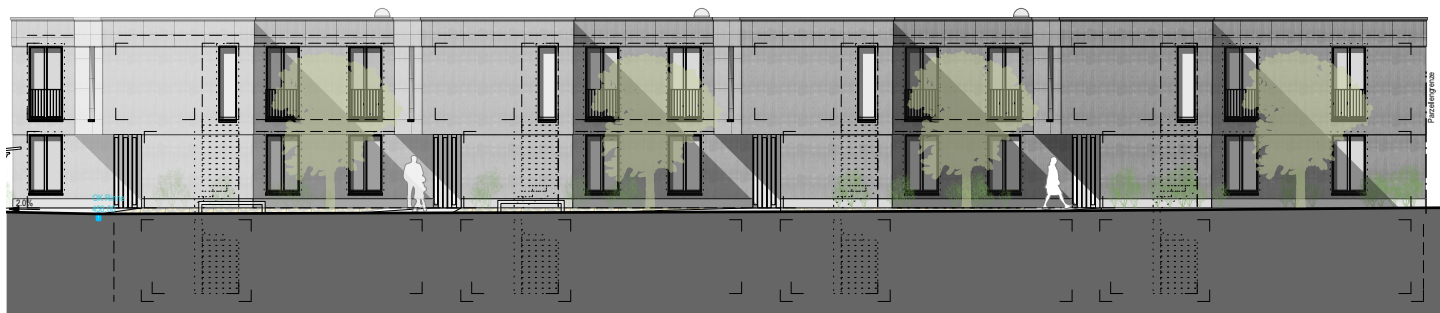
# Façades



Façade Ouest



Façade Sud

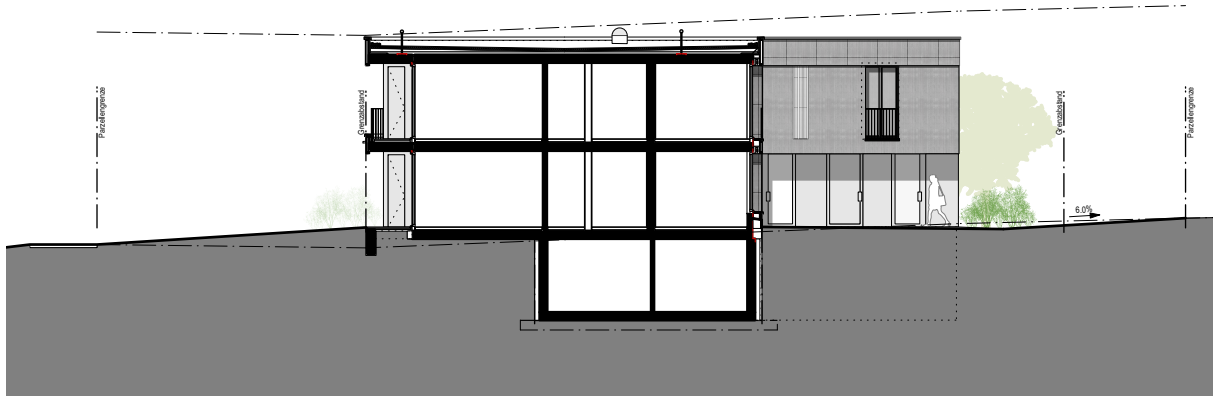


Façade Nord

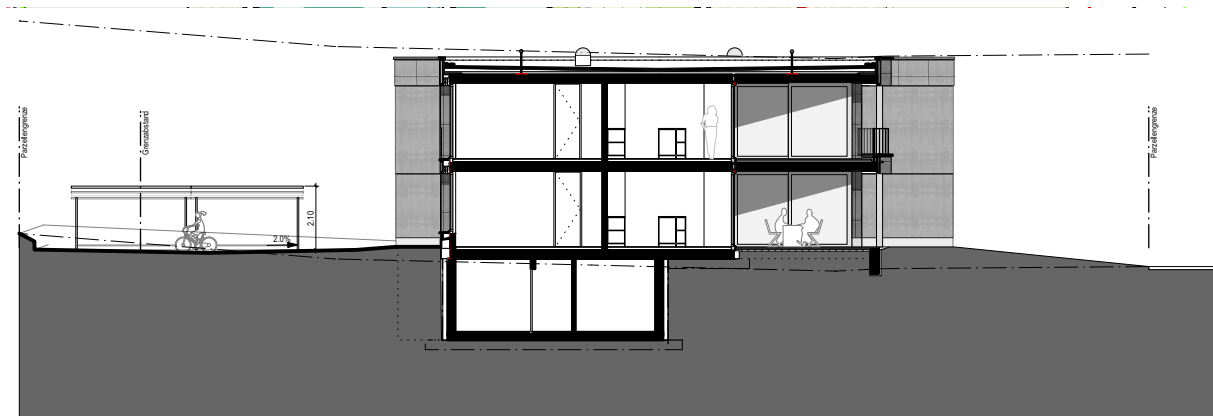


Façade Est

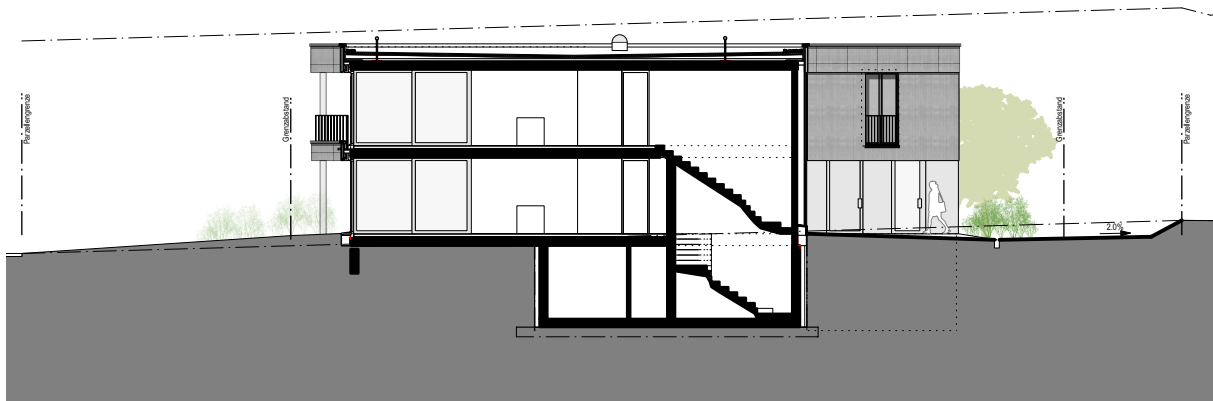
Coupes



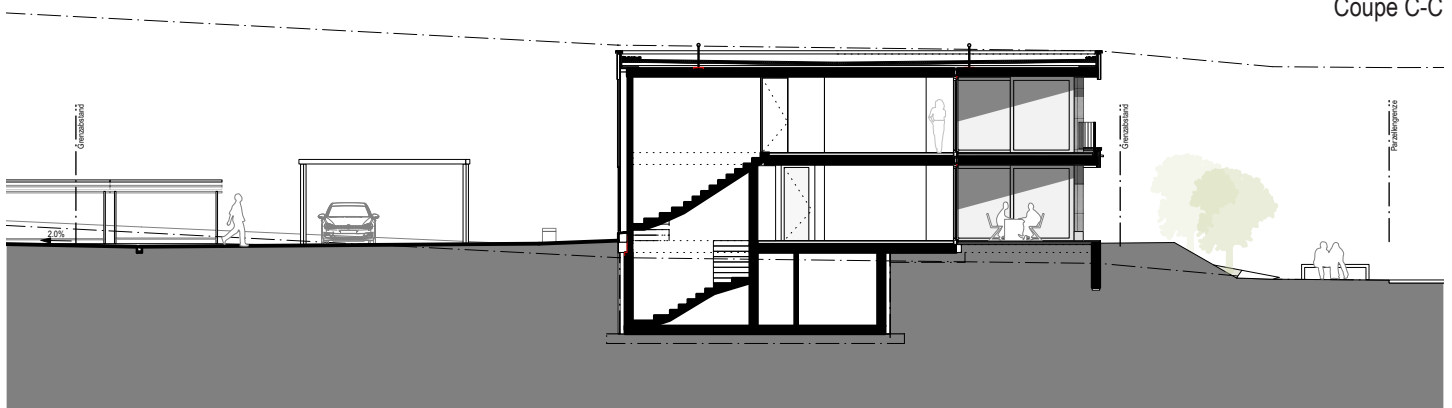
Coupe A-A



Coupe B-B



Coupe C-C



Coupe D-D



